

こぶしの里です。

<http://www.koujinkai.org/kobushi/rkindex.htm>

比婆郡東城町川東152-4

TEL: 08477(2)5252



古い本には、節分の日をもつて冬の節が終わる、春の節に移る、いわゆる「季節の変わり目」とあります。

暖冬と言われた今年の冬も、節分前に日本列島を襲った大寒波は各地に大雪を降らせ交通機関は大混乱となりました。

その寒波も去り、もうそこまで春の足音も聞こえてきました。

しかし、平成十七年度は「介護保険制度の大改正」という大風が吹きます。利用者中心の介護サービスに一層の努力が求められます。

(Y)

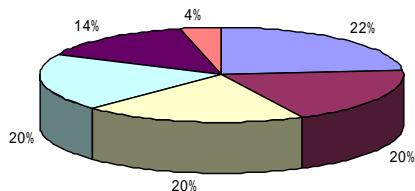
入所者家族会

1月29日(土)、入所者の家族20名が参加され、第2回家族会が行われました。昨年からこぶしの里では、利用者の方が若い頃されていた、仕事や趣味などを家族や利用者の方から一人一人お聞きし、個別的なニーズを踏まえたアクティビティケアに取り組んでいます。1F・3Fより実際の場面を紹介しながら説明し、その後リハビリの大井OT、岩水PTより認知症(痴呆症)のケアやリハビリについての説明を行いました。家族の方からは「生き生きとした表情で安心した。全体だけでなく個人を大切にしてもらっている事が分かった。」など、感想を頂きました。



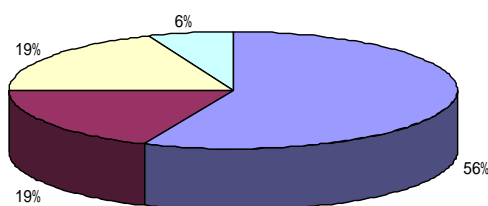
家族会アンケート結果(参加者20名、回答者16名:複数回答あり)

「家族会」では、どのようところが良かったですか？



- 入所者のケアが目的を持って行われている事が分かった (13人)
- 「こぶしの里」施設の方向性が分かった (11人)
- 入所者の日ごろの様子が分かった (11人)
- 生活リハビリについて話が聞けた (11人)
- 家族同士が話し合う場がもてた (8人)
- 話がよく分からない、分かりやすく話して欲しい (2人)

「家族会」に参加して、今後の介護についてどう感じたか？



- 将来のことは不安だが、相談すれば力になってもらえる (9人)
- 将来に不安があったが少し安心した (3人)
- 介護保険がどう変わるのか具体的なことを知りたい (3人)
- 入所者本人の介護についてもっと具体的に知りたい (1人)

家族会に参加しての感想

- ・もう少し大勢来られるかと思った。
- ・色々先生から話を聞いて、こぶしの里の方向性等が分かりました。
- ・参加して本当に良かったです。介護、リハビリ、食事全ての方面から一つの方向性に向け取り組んでいる事が分かった。“感謝です”
- ・スタッフ一同、本気で取り組んでいただき力強く感じている。
- ・スライドを見せて頂き生き生きして、大変嬉しそうにしている様子が見られ大変嬉しく思った。

昨年、台風・地震と天災の印象が強い一年でした。今年一年は、とんとん火が勢いよく燃え、その年はいい一年になるそうです。利用者の方の皆様が、こぶしの里の職員にとりまして、充実した幸のある一年になります。本年も「ハッピー!」こぶしの里です。をとおして、みなさん、より多くのお情報を提供しようと思っております。

編集後記



これからの行事

- 2月15日(火) 巡回相談員等懇談会
- 2月17日(木) 2月誕生日会
- 2月25日(金) 栗田南区健康教室
- 3月18日(金) 3月誕生日会
- 3月・4月 各フロア別 お好み春祭り

クリスマス会

昨年の12月24日(金)、第5回クリスマス会を開催しました。今年も東城中学校吹奏楽部の皆さんの演奏や、地元の方々・職員の出し物、サンタさんからのプレゼント等で、盛大なクリスマス会となり、入所者、通所利用者のみなさんは、とても楽しい時間を過ごされました。



餅つき・とんど祭り



1月14日(金)、15日(土)には、餅つき・とんど祭りを行いました。

餅つきは、実際に杵で餅をついてくださる方や、職員と一緒につくたての餅を揉んでくださる方もあり、和やかな雰囲気での餅つきとなりました。

とんど祭りは、こぶしの里では、初めてとなる行事でしたが、当日は天候にも恵まれ、とんどは勢いよく燃え上がりました。利用者のみなさんも、とんどを手伝って組んでくださる方や、竹で餅などを率先して焼かれる方も大勢いらっしゃいました。利用者の方々の昔を懐かしむという点では、充実した2日間になりました。



節分行事

通所リハビリでは、2月3日(木)、4日(金)の2日間、節分行事を行いました。3日は『みんなで魔よけを作ろう!』という企画のもと、いわしの頭を焼き、柊の枝に刺して邪気を防ぐと言われる魔よけを作りました。4日は“こぶしの里一番の太巻き作り”に挑戦しました。利用者のみなさんが協力し合って長い太巻きが完成し、恵方に向かっていただきました。そして、2日間とも豆まきをして、鬼退治を行い1年の無病息災を祈願しました。



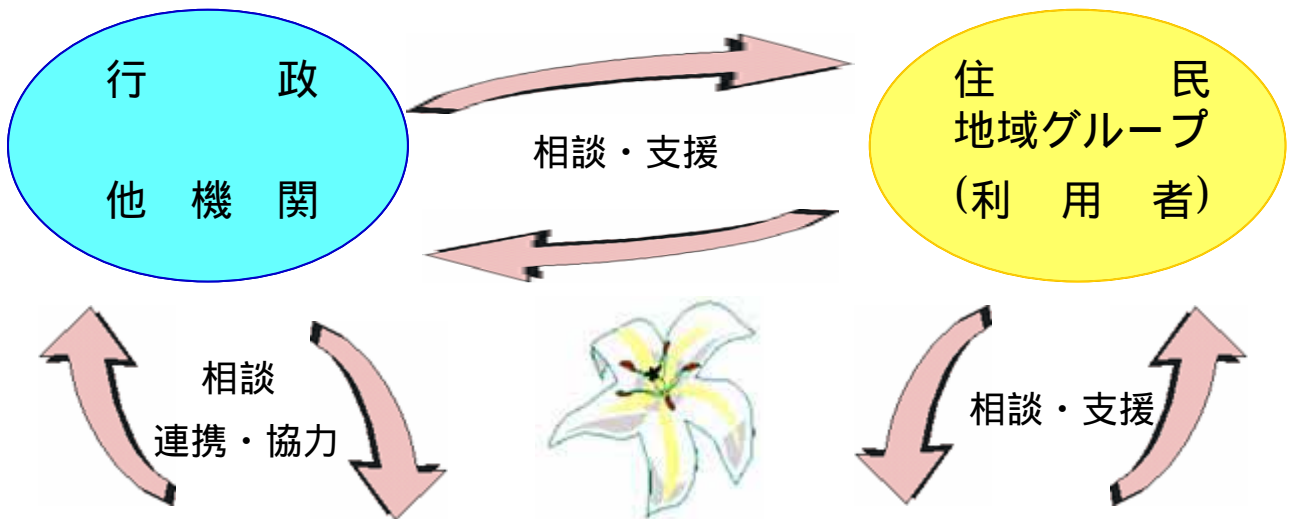
こぶしの里 『地域連携室』

住み慣れた町や村で、健康でより人間らしく生活することは、多くの
人々の共通した願いです。

高齢化が急激に進行する現在の社会では、地域全体が助け合い協力し
ながら、安心して生活できる地域環境をつくるのが急務となって参り
ました。

「こぶしの里」は、オープンして5年目を迎えましたが、それを一つの
契機として、施設がもつ全ての機能を生かし、安心して元気に生活で
きる「まちづくり」のお手伝いをさせていただくため、「地域連携室」
を開設することにしました。

「保健・医療・福祉」の更なる充実を図るため、地域の皆さまのご要
望にお応えするため、多くのメニューを取りそろえ、いわゆる「出前」と
して地域に出向いて参ります。どうぞ、お気軽に声をお掛けください。



地 域 連 携 室

医師・保健師・看護師・理学療法士・作業療法士
管理栄養士・社会福祉士・歯科衛生士・介護福祉士
ケアマネージャー・介護事務士

介護予防教室
高齢者実態把握調査
総合相談会
健康教室

こぶしの里病院・介護老人保健施設
在宅介護支援センター・居宅介護支援事業所
訪問看護ステーション

生きがい活動事業
生活リハビリ、ボランティア
養成講座

連絡先 こぶしの里地域連携室

〒729-5121

広島県比婆郡東城町川東152-4

TEL 08477-2-5252