

## 高齢者と薬

Q. 高齢で、体重も軽いのですが、大人の量と同じだけ薬を飲んで大丈夫ですか？  
高齢になると、臓器の機能が徐々に低下してきますので、分解、排泄がされにくくなり、薬の体内濃度は高くなりがちです。一方、薬に対する反応の強さも変化してきます。こうしたことから、たいていの場合は、一般成人と同じ量を服用すると、効き目が強く現れますし、副作用も現れやすくなります。医師は、患者さんの年齢や体重、症状の程度に応じて薬の量を加減しています。薬局で売られている薬や配置薬の場合、15歳以上は大人の用量で一律になっていますので、心配なときは医師、薬剤師に ご相談ください。



薬剤師 大島 真弓

## 私のモットー

患者様が安心・信頼して、笑顔で通院できる外来の環境をつくる。  
スタッフ全員が責任と自信をもって業務が遂行できる環境をつくる。  
外来 看護師 岸田 政行

私は臨床検査技師として検査業務を行っています。  
安心して検査を受けて頂けるよう、知識や技術を高め、正確な検査ができるように努めていきたいと思います。  
見かけたときは、気軽に声をかけてください。よろしくお願ひします。

臨床検査技師 赤松 史織

「豊かな食卓を」「笑顔が見たい」「少しでも役に立ちたい」その思いで栄養士をやり続けています。これからも食事支援を必要として下さる方に寄り添いながら、いいサービスができたらと思います。そして「人間大好きな思い」を持続するためにも、自分を好きでいようと思ひます。

管理栄養士 森下 優子

こぶしの里医事課に勤務しています。医療保険のというものの奥深さを日々、感じながら業務に励んでいます。これからも周りの皆様に支えら協力しあい、向上心をもって業務に臨んでいけたらと思います。

医事課 宮本 健二

介護老人保健施設こぶしの里・こぶしの里病院 広報誌 **ハーイ!** 平成22年4月1日

**こぶしの里です。** 第23号

<http://www.koujinkai.org/kobushi/kobushiroken.html>

庄原市東城町川東152-4  
TEL: 08477(2)5252  
監修 檜田 毅

## 施設長 挨拶



こぶしの花が咲き、芽吹きの新緑が日増しに大きくなります。間もなく町中に花があふれる季節、次々到着する通所の車から、庭先の花を抱えた方が降り立ち、こぶしの里へ沢山届けてくださいます。待ち遠しい春です。  
今年、こぶしの里は開設10周年を迎えます。平成12年10月、ゼロからの出発でしたが、地域の皆様を支えられながら、保健・医療・福祉・介護の有機的なサービス提供を目指して、試行錯誤を重ねてまいりました。現在は入院・入所者90余名、外来・通所利用者等を合わせると、1日約300名の方が往来される場所になりました。皆様が期待を寄せ、励まし続けてくださったおかげと深く感謝いたしております。今後とも、リハビリテーションとノーマライゼーションの理念のもとに、利用者の意思を尊重し、のぞましい在宅や施設での生活が過ごせるよう、病院、老人保健施設共に連携しながら取り組む所存でございます。  
引き続き、地域の皆様、医療・介護の関係機関・事業所の皆様には温かいご理解とご支援をお願い申し上げます。

## 子供神楽

去る2月17日  
こぶしの里2Fホールにて田森保育所の園児の皆さんによる神楽公演が盛大にとり行われました。本格的な衣装を身に付け、大人顔負けの舞いや東城弁の台詞回しに利用者の方々はとても喜ばれていました。  
実は先立って、通所リハビリの利用者の方々がアクティビティーの一環として保育所を訪問した際、手作りの竹とんぼ、羽子板を持参し、世代間交流をされました。  
又、田森保育所からは、その時のお礼にと、公演の依頼があり、実現したものです。園児の皆さんの熱演に涙を流して喜ばれた方もおられ、「まー、うまいもんじゃ。」と口々に言っておられました。



睡眠時無呼吸症候群をご存知ですか。

(SAS: Sleep Apnea Syndrome)

主な症状として

- ・ いびき
- ・ 起床時に熟睡感がしない、体がだるい、頭痛
- ・ 昼間の眠気

など、いろいろあります。特に最近では生活習慣病とも関連しているとも言われています。また、交通事故なども起こす要因の1つです。

こぶしの里病院では、自宅でできる簡単なタイプの検査があります。

流れとしては、**受診**→**検査**→**診断**→**治療** (生活習慣改善も含まれます)



小型機での

「簡易睡眠ポリグラフ検査」

睡眠中の呼吸状態、血液中の酸素濃度などを同時に測定し、**無呼吸低呼吸の有無**を知ることができます。

\*フクダ電子さんの許可を得てイラスト使用 (一部改変)

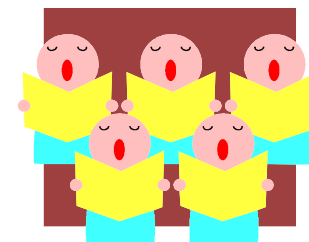
当院では検査器があり、随時院内で検査を受付、施行していますが、

**予約が必要**です、興味のある方・症状の気になる方・相談のある方は当院外来までご連絡下さい。

こぶしの里病院 外来

(08477) 2-5255

## 老健1、3階 入所家族会



春の大雪にみまわれた3月8日、恒例の入所家族会を開催しました。遠方にお住まいで、お会いする機会の少ない御家族の方の参加もいただき、有益な交流を図ることで、御家族の方の意見や要望、また介護に対する不安などを話せる場として家族同士の意見交流も出来喜ばれました。御家族の方から頂いた貴重な意見を、今後より良いサービスを提供する為に活かしていきたいと思っております。

お忙しい中、足を運んでいただき、誠にありがとうございました。